

黄褐色；足毛黑色，腿节下侧基半部毛长，白色；雄性毛长，几乎全黑色。翅透明。腋瓣黄褐色，边蓝色，缘毛白色；平衡棒柠檬黄色。(摘译自 Shiraki, 1930)

分布 中国台湾；日本。

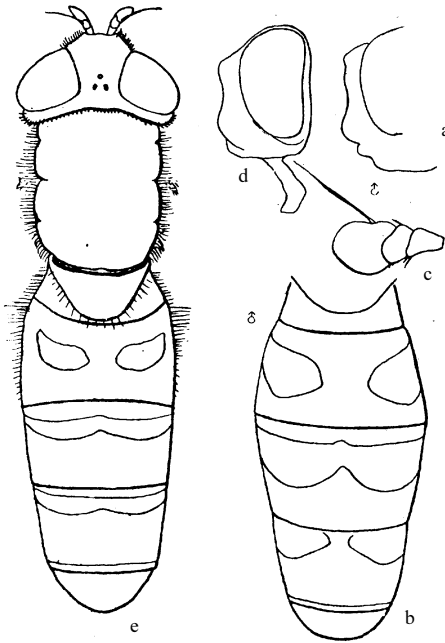


图 131 小食蚜蝇 *Syrphus minimus* Shiraki (仿 Shiraki, 1930)

a. 头 (侧面观) (head in lateral view) ♂ b. 腹部 (背面观) (abdomen in dorsal view) ♂ c. 触角 (antenna) d. 头 (侧面观) (head in lateral view) ♀ e. 头、胸、腹部 (背面观) (head, thorax, abdomen in dorsal view) ♀

(189) 敏食蚜蝇 *Syrphus pernicis* He et Li, 1992 (图 132)

Syrphus pernicis He et Li, 1992: 151-152.

体长 12mm，翅长 10.5mm。

雄性 额黄色，前半部光亮，裸露，中部具三角形斑，后半部及沿复眼两侧覆黄粉及黑长毛；新月形斑黄色；颜和颊黄色，除中突外，覆黄色粉被及毛，口上缘具细黑边。复眼裸，两眼缝略短于头顶三角区的高度。触角背缘黑褐色，腹缘黄褐色；芒黑褐色。中胸背板及侧板被黄色毛，前者侧缘覆黄色粉被；小盾片黄色，被黑色毛，两侧及前缘具黄色毛。腹部黑色，第 2 节背板中部具 1 三角形横黄斑；第 3、4 背板前缘处各具 1 条黄横带；第 5 节背板基部具 1 三角形黑斑；黄斑和黄带的前侧角均超过背板侧缘。翅膜全部被微毛。足大部分为黄色，但前足和中足腿节基部 1/4、后足腿节基部 2/5、以及前足和中足跗节中部 3 个分节、后足跗节全部为黑色；后足腿节端部前面 1/3 被黑短毛。

(摘自 He and Li, 1992)

分布 西藏(米林)。

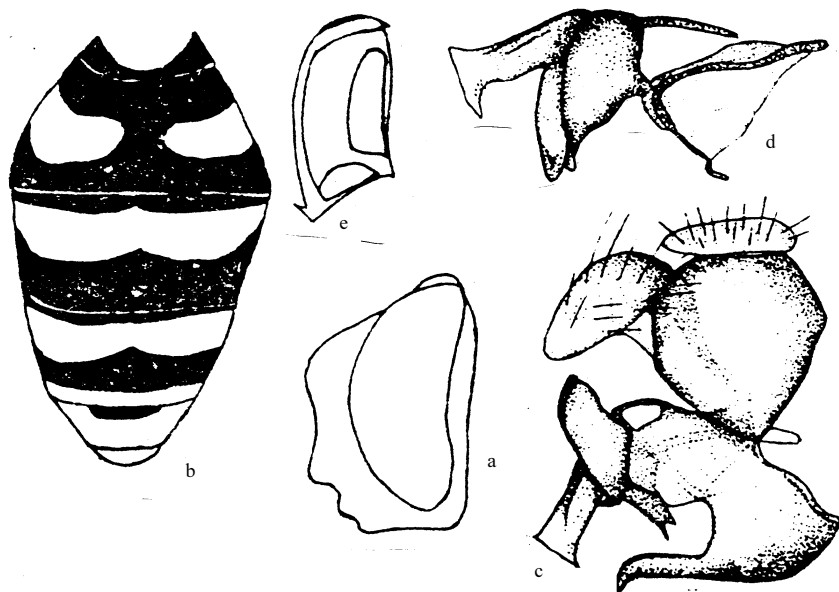


图 132 敏食蚜蝇 *Syrphus pernicious* He et Li (仿 He and Li, 1992)

a. 头部 (侧面观) (head in lateral view) b. 腹部 (背面观) (abdomen in dorsal view) c. 雄性外生殖器 (male genitalia) d. 阳茎 (侧面观) (aedeagus in lateral view) e. 上叶 (superior lobe)

(190) 狭顶食蚜蝇 *Syrphus sonami* Shiraki, 1930 (图 133)

Syrphus sonami Shiraki, 1930: 389-391; Knutson *et al.*, 1975: 320.

体长 7.5-12mm。

雌性 头顶约 1/10 于头宽，黑色，略覆褐色粉被和短黑褐色毛；额突短，额亮黑色，侧面红黄色，密覆橙黄粉被，毛黑色；颜两侧平行，橙黄色，覆白色粉被和黄色毛，中突大，亮红黄色。触角长，红黄色，上缘黑色；第 3 节长椭圆形，长约 2 倍于宽，近 1.5 倍于基部两节之和；芒显著长于触角，被黑色微毛，基半部黄褐色。腹部第 1 节全黄色，第 2 节具 1 很宽的横带；第 3、4 节横带等宽。足细长，亮黄色至亮黄褐色；后足腿节端半部、后足胫节和跗节褐色至黑褐色，有时后足腿节全亮褐色，仅顶端略暗些；足毛黄色，后足黑色部分的毛黑色，中足腿节顶端下侧 2/3 被许多黑色长毛，胫节外侧毛尤其长，明显。翅大，顶端强褐色。腋瓣亮黄色，边毛黄色。平衡棒橙黄色。

雄性 头顶毛长；额在基半部整个覆金黄色粉被，毛长。腹部所有横带较雌性宽，几乎占节长的 2/3。后足腿节端半部具宽的黑褐色环。(摘译自 Shiraki, 1930)

本种接近 *S. cinctellus*，不同点在于前者触角第 3 节长，头顶狭，腹部黄斑纹略不同。